

# Lagerfläche im Gewerbeareal Horheim

---

Lager- Abstellfläche  
von 50 m<sup>2</sup> bis 1.000 m<sup>2</sup>

---

Miete ab 240 €



**RZ**  
**RAUM & ZEIT**  
**IMMOBILIEN**

Raum & Zeit Immobilien Treuhand GmbH  
Hauptstraße 2  
79793 Wutöschingen

---

ja@rzimmobilien.com  
+49 172 658 70 43



[www.rzimmobilien.com](http://www.rzimmobilien.com)





## Die Immobilienmerkmale auf einen Blick

**von 50 m<sup>2</sup> - 1.000 m<sup>2</sup>**  
**Lagerfläche**

**ab 240 €**  
**Mietpreis**

**ca. 1-2 €/m<sup>2</sup>**  
**Nebenkosten**



**Industriestr. 10, 79793 Horheim**

- Lagerfläche
- Unterstand für Wohnmobile, Oldtimer
- Hallenfläche
- Separat Abschließbare Einheiten
- 24/7 zugänglich
- Zwei Große Rolll Tore mit 6m breite
- Attraktiver Standort
- Einfache Handhabung
- Deckenhöhe von 6,8 m - 7,7 m
- Deckenbeleuchtung
- Für Stapler geeignet
- Variabel gestaltbar



## **Objektbeschreibung**

Attraktiver Standort mit optimaler Anbindung und vielseitigen Nutzungsmöglichkeiten. Die Halle bietet eine lichte Deckenhöhe von 6,8 bis 7,7 Metern sowie eine durchgängige Deckenbeleuchtung und ist damit ideal für den Einsatz von Staplern geeignet. Die Lagerfläche lässt sich flexibel gestalten und an individuelle Anforderungen anpassen. Zusätzlich stehen ein Unterstand für Wohnmobile und Oldtimer sowie separat abschließbare Einheiten zur Verfügung. Die Hallenfläche ist rund um die Uhr zugänglich und mit zwei großen Rolltoren mit jeweils 6 Metern Breite ausgestattet, die eine unkomplizierte Anlieferung und einfache Handhabung ermöglichen.

## **Lage**

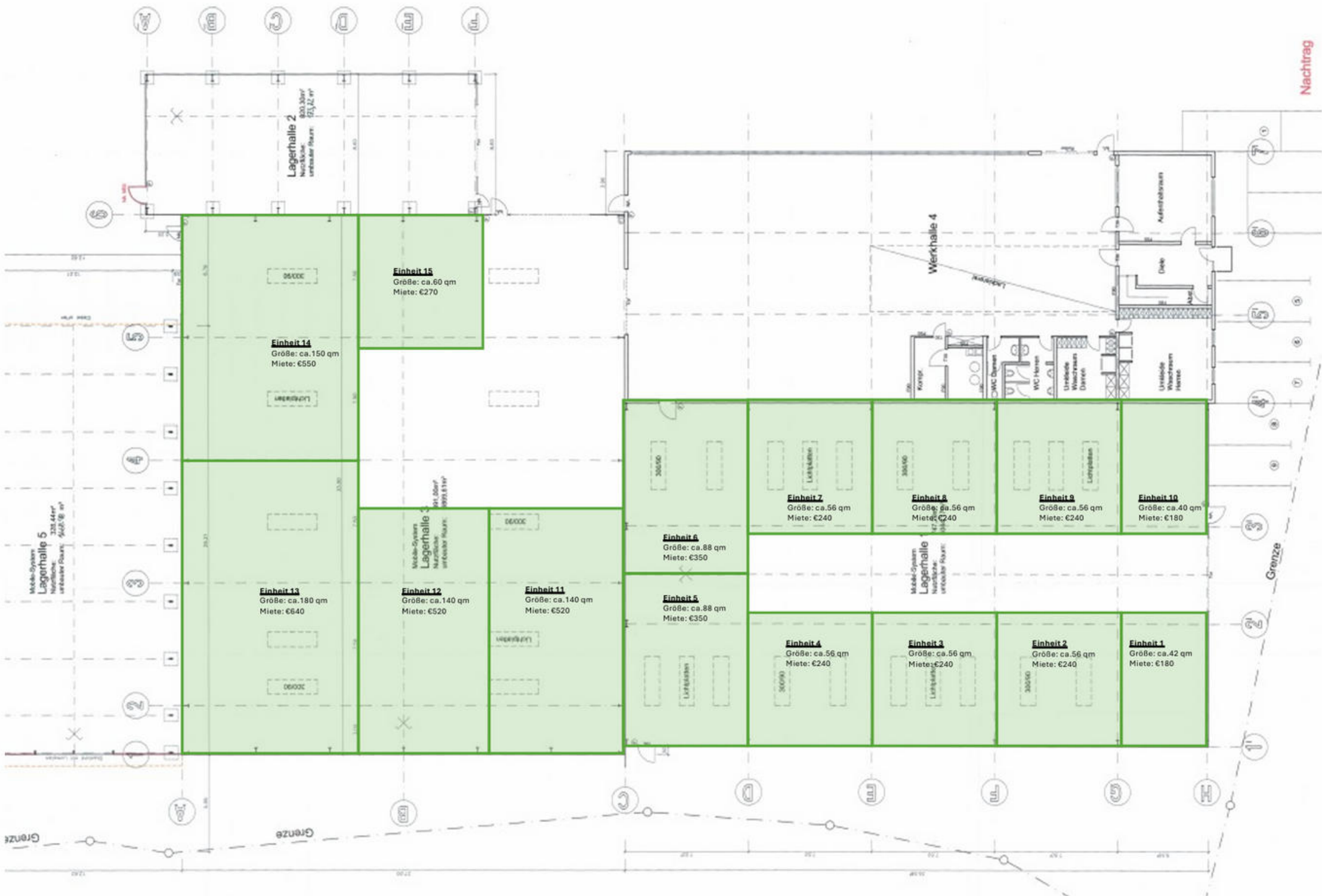
Horheim befindet sich im Ortsteil der Gemeinde Wutöschingen im Landkreis Waldshut, Baden-Württemberg. Horheim ist ein ruhiger, ländlich geprägter Ortsteil mit einer engen Dorfgemeinschaft.

In der Gemeinde Horheim erwartet Sie die traditionsreiche Bäckerei Café Mülle, bekannt für ihre handwerklich gefertigten Backwaren. Die renommierte Metzgerei Waßmer bietet hochwertige Fleisch- und Wurstspezialitäten, darunter laktose- und glutenfreie Eigenprodukte. Das lebendige Vereinsleben umfasst unter anderem den Musikverein, den Turnverein, den Fußballverein und den Tennisclub, die ein vielfältiges Freizeit- und Sportangebot für alle Altersgruppen bieten.

Die Umgebung bietet eine idyllische Landschaft, die zu Spaziergängen und Outdoor-Aktivitäten einlädt. Das Vereinsleben in Horheim ist aktiv, mit regelmäßigen Veranstaltungen wie dem traditionellen "Schmutzigen Donnerstag", der von lokalen Vereinen organisiert wird.

Insgesamt zeichnet sich die Lage durch eine ruhige Wohnatmosphäre, eine verbesserte Infrastruktur und eine lebendige Dorfgemeinschaft aus.



































## Haftungsausschluss

Der Inhalt dieses Exposés wurde mit größter Sorgfalt erstellt. Die Angaben und Daten basieren auf Informationen des Auftraggebers oder Dritter und wurden durch eine persönliche Begehung der Immobilie auf Plausibilität geprüft. Es wird davon ausgegangen, dass die gemachten Aussagen der Wahrheit entsprechen. Eine Haftung für unrichtige oder unvollständige Angaben wird nur bei Vorsatz oder grober Fahrlässigkeit übernommen. Dies gilt auch für etwaige Aufklärungs- oder Hinweispflichten. Rechtsverbindlich ist allein der notariell abgeschlossene Kaufvertrag. Haftungsansprüche von Dritten sind ausgeschlossen.

## Maklerprovision

Gemäß § 656c BGB wird die Maklerprovision zwischen Käufer und Verkäufer hälftig geteilt, sofern keine abweichende Vereinbarung getroffen wurde. Die Provision ist erst mit der notariellen Beurkundung des Kaufvertrags fällig und verbindlich.

## Datenschutz

Wir versichern, dass Ihre Daten ausschließlich intern genutzt und nicht an Dritte weitergegeben werden. Mit der Übermittlung Ihrer Angaben erklären Sie sich einverstanden, dass diese gespeichert und gemäß den Bestimmungen der Datenschutz-Grundverordnung (DSGVO) verarbeitet werden.

## Widerrufsbelehrung

Sollten Sie Verbraucher im Sinne des § 13 BGB sein, steht Ihnen bei Abschluss eines Maklervertrags ein gesetzliches Widerrufsrecht zu. Nähere Informationen hierzu erhalten Sie in unserer separaten Widerrufsbelehrung.

# Ich freue mich auf Ihre Anfrage



**Josua Ambühl**

+49 172 658 70 43

[ja@rzimmobilien.com](mailto:ja@rzimmobilien.com)

**Raum & Zeit Immobilien Treuhand GmbH**

**Hauptstraße 2**

**79793 Wutöschingen**

-----

**+49 (0) 7746 711 93 90**

**[info@rzimmobilien.com](mailto:info@rzimmobilien.com)**



**[www.rzimmobilien.com](http://www.rzimmobilien.com)**